

Savonlinnan seudun kävelyn ja pyöräilyn kehittämisen asukaskyselyn yhteenveto

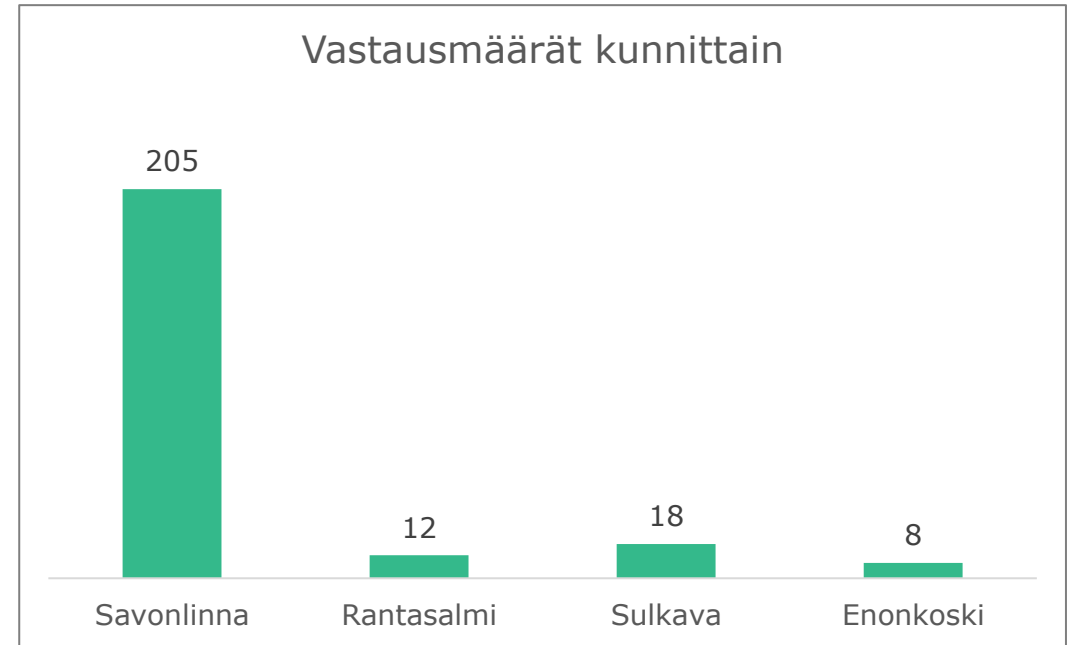
Kysely toteutettiin Harava-kyselytyökalulla ja se oli avoinna 1.9.2021–31.10.2021.

Kyselyyn saatiin vastauksia koko Savonlinnan seudun alueelta 266 kpl.

Vastaajista 65 % (173 kpl) oli naisia ja 29 % (78 kpl) miehiä.

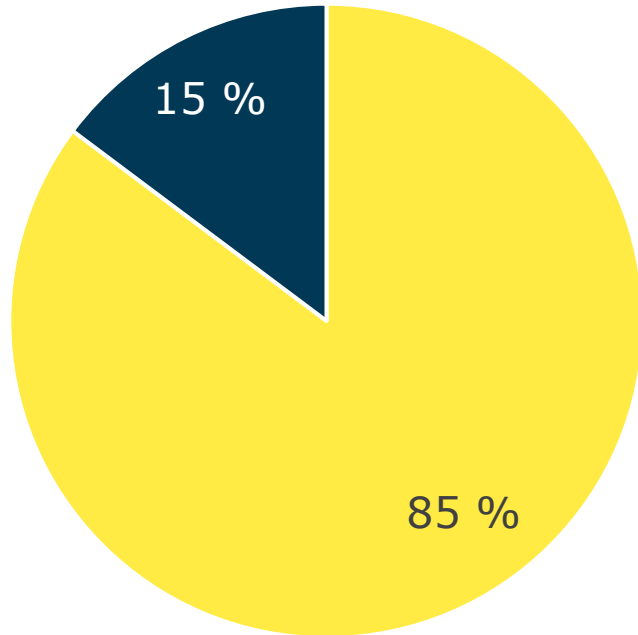
Vastaajista 74 % oli työssäkäyviä tai yrittäjiä, 14 % eläkeläisiä, 6 % opiskelijoita, 2 % vanhempain- tai hoitovapaalla ja loput muita.

Vastaajista 67 % asui taajama-alueella ja 33 % haja-asutusalueella.

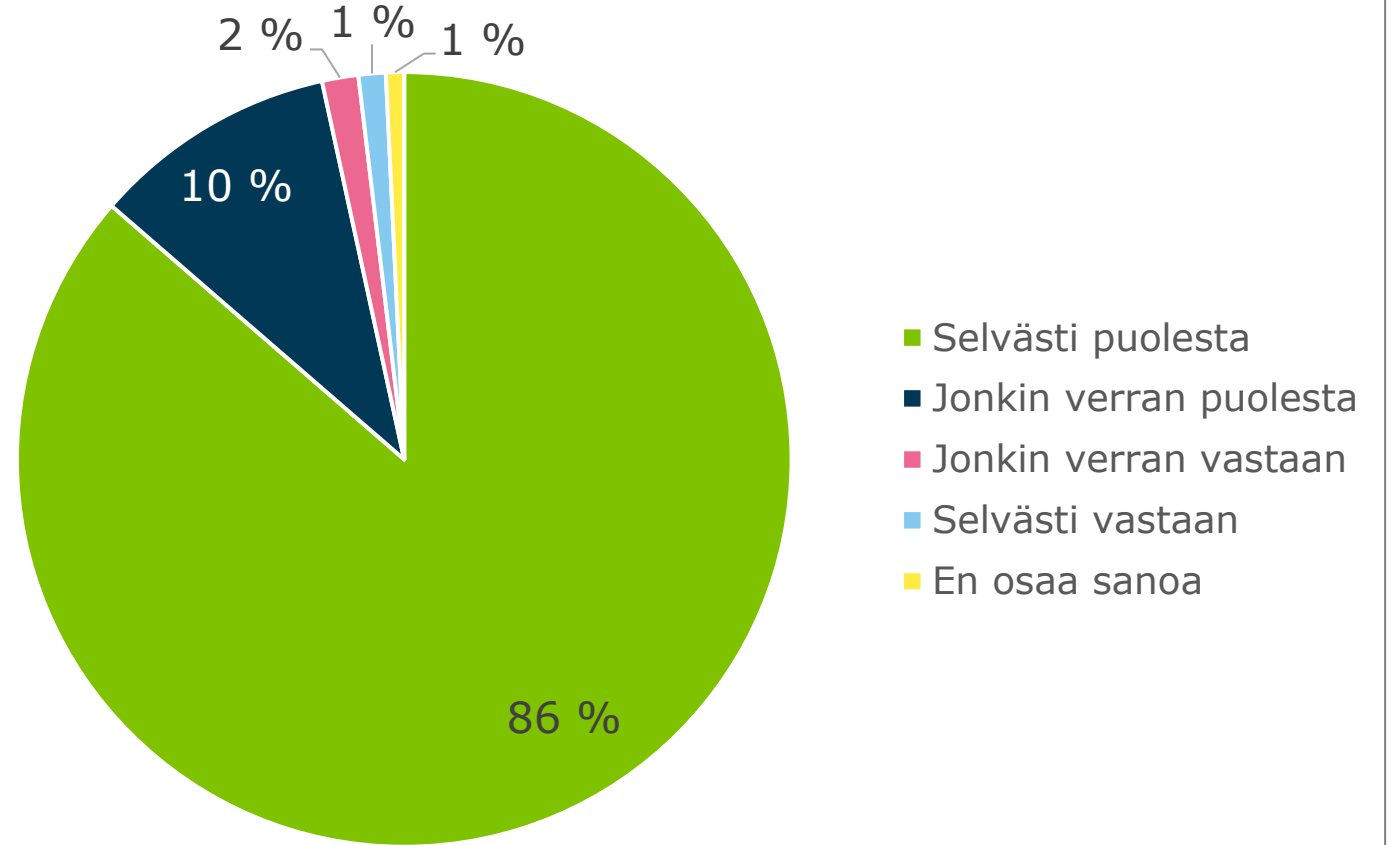


Onko sinulla käytettävissäsi henkilöauto?

■ Kyllä ■ Ei

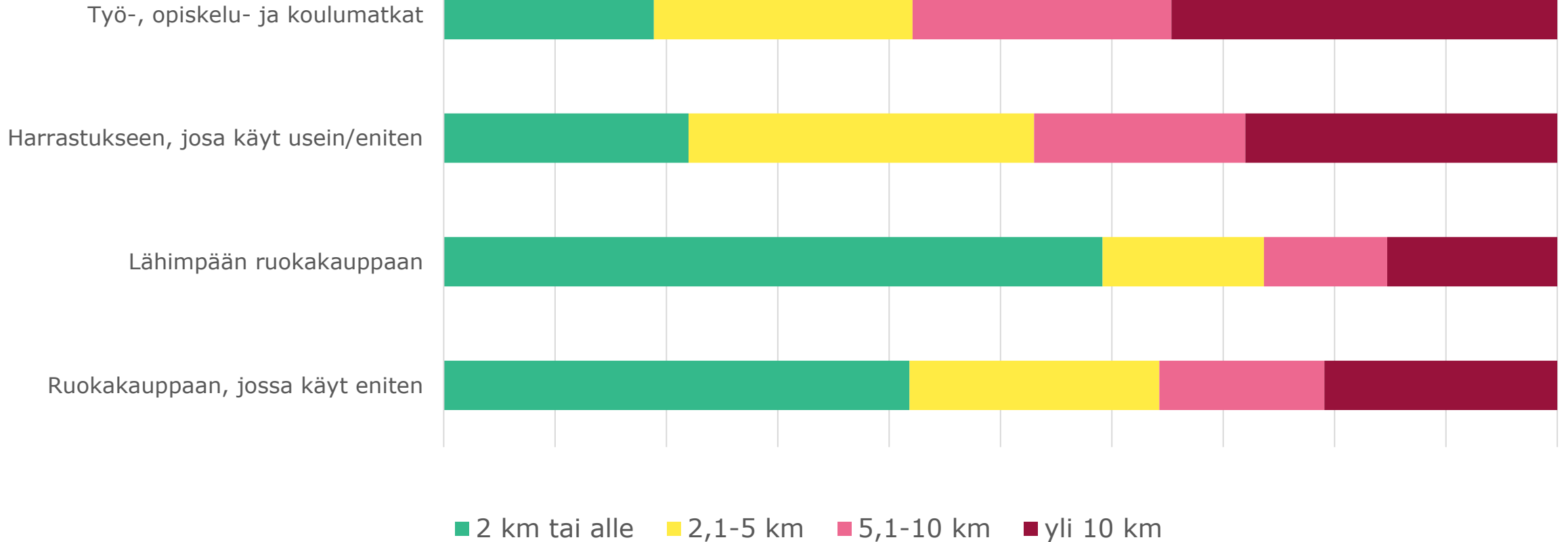


Miten lähtökohtaisesti suhtaudut kävelyn ja pyöräilyn edistämiseen muihin kulkutapoihin nähden?

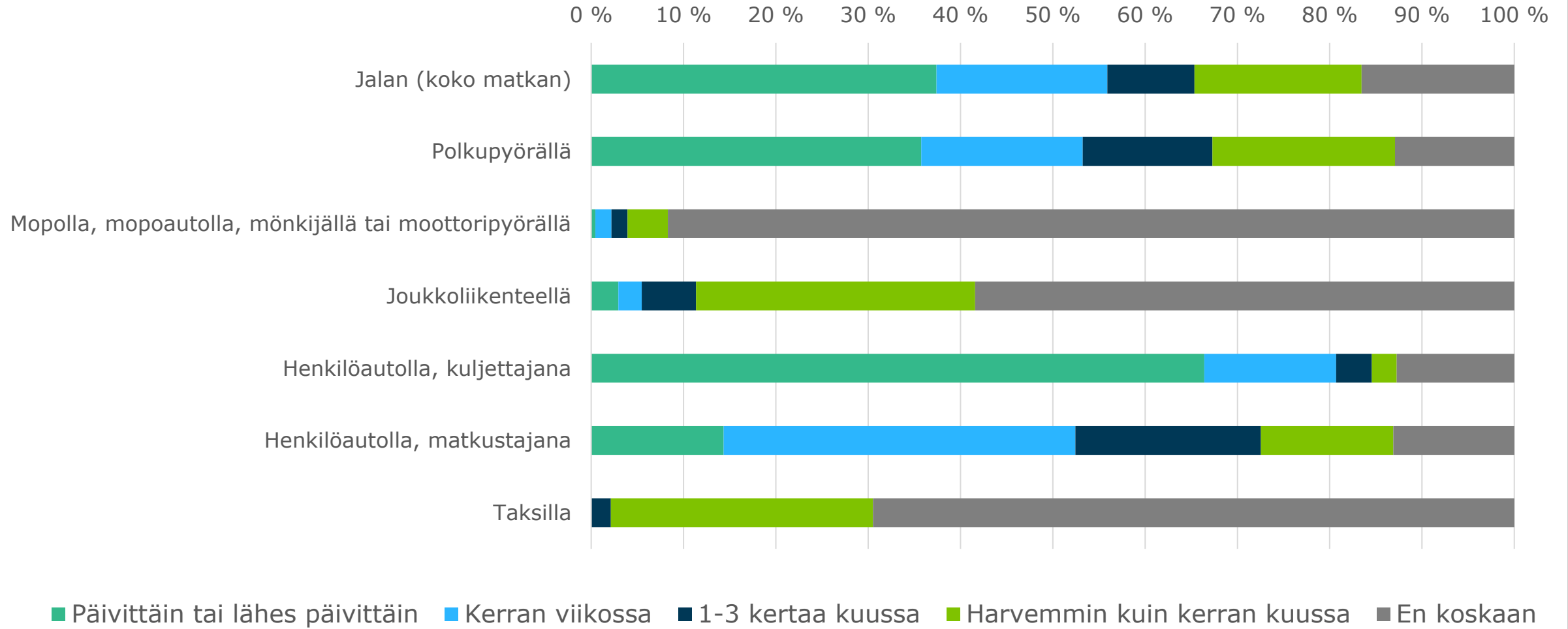


Kuinka pitkiä ovat yhdensuuntaiset matkat?

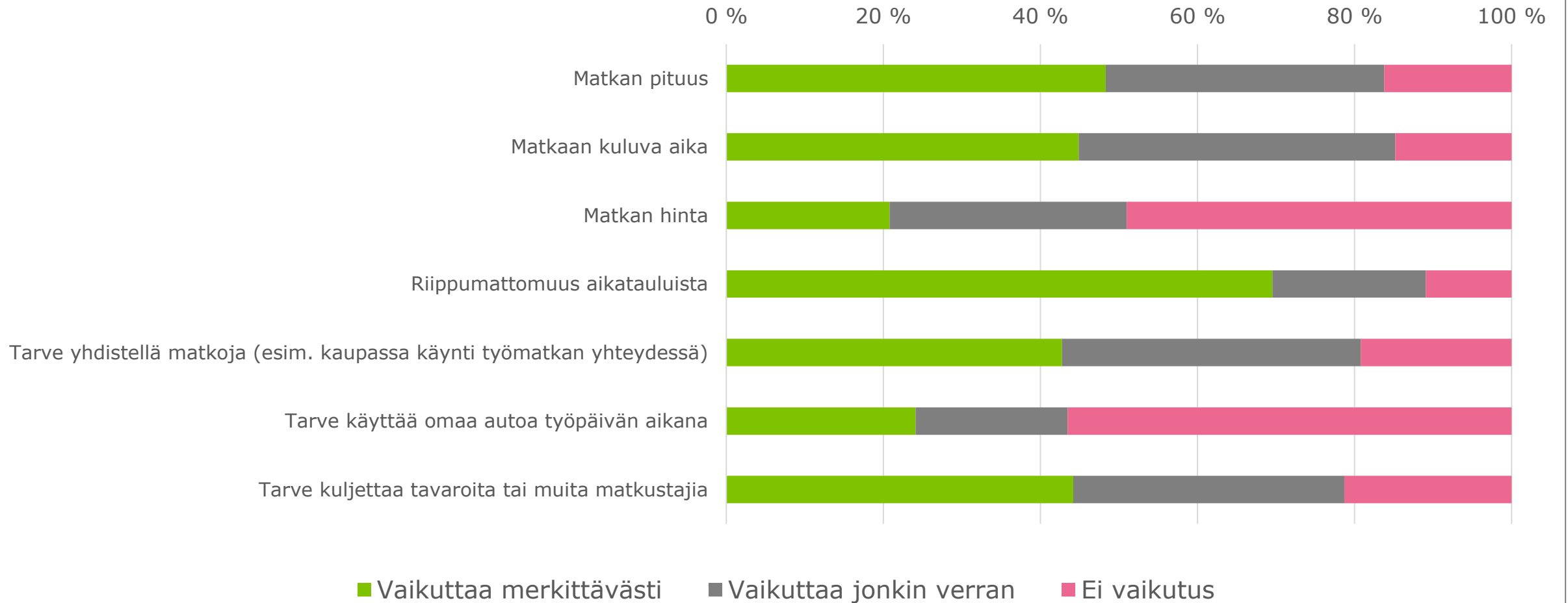
0 % 10 % 20 % 30 % 40 % 50 % 60 % 70 % 80 % 90 % 100 %



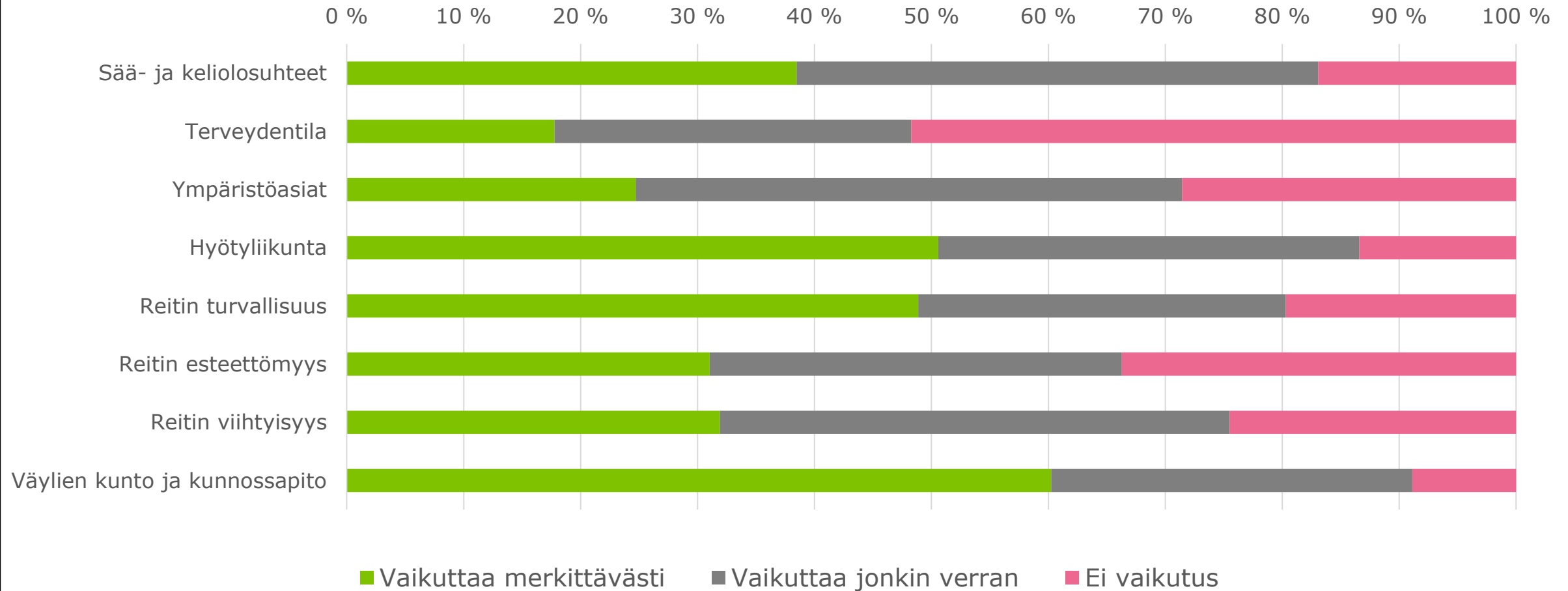
Kuinka usein teet arkipäivän matkoja seuraavilla kulkutavoilla?



Miten seuraavat tekijät vaikuttavat sinun kulkutavan valintaan arkimatkoilla?

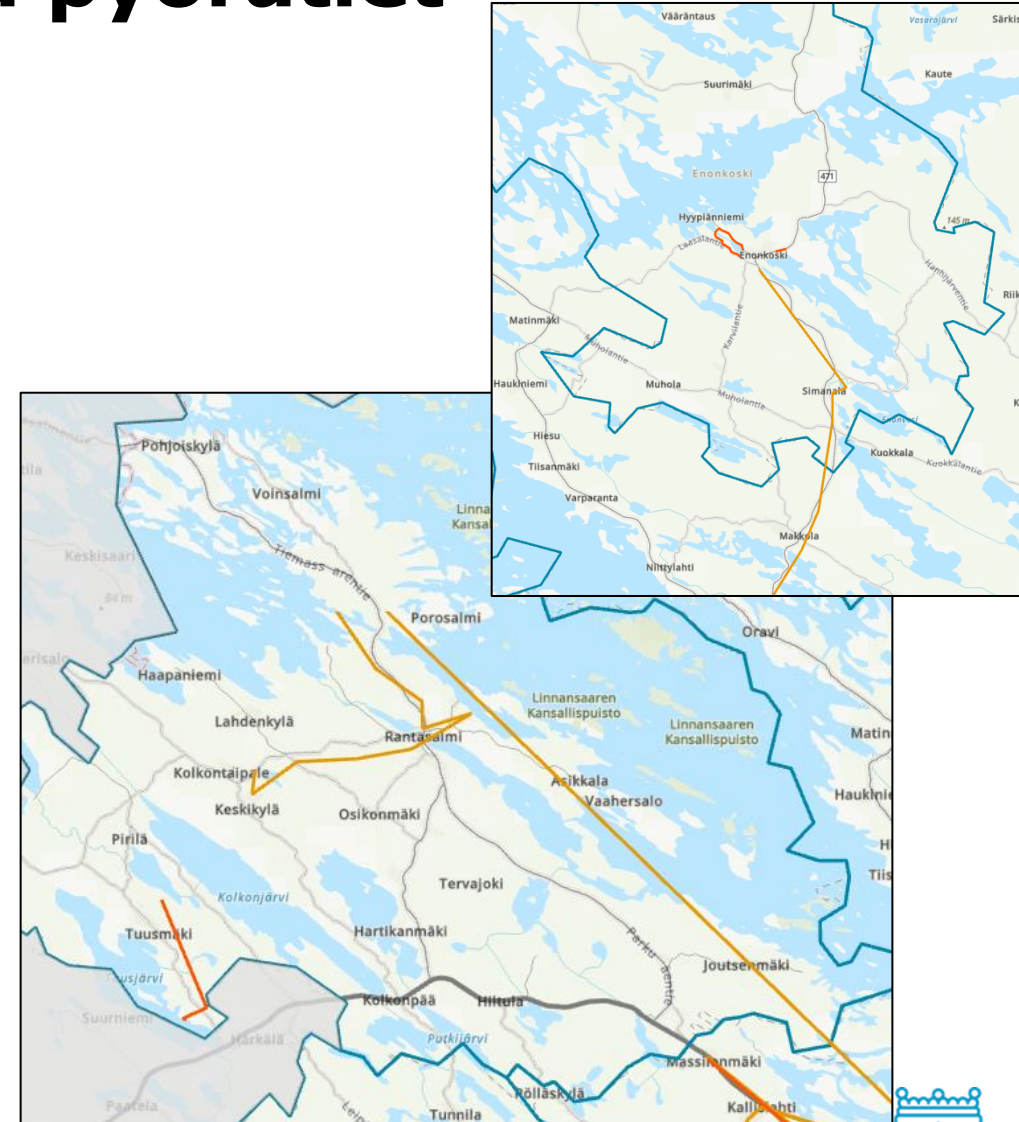
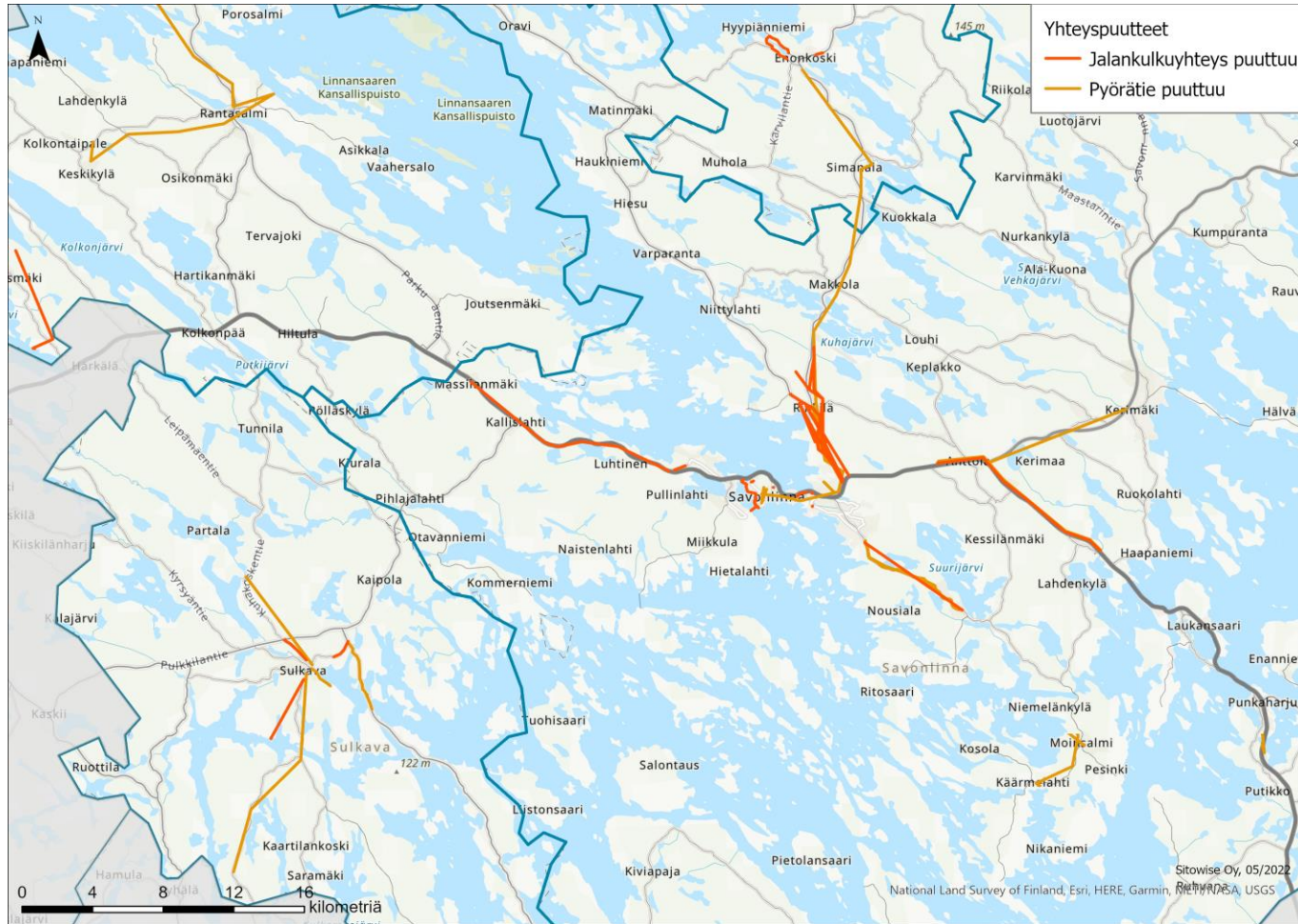


Miten seuraavat tekijät vaikuttavat sinun kulkutavan valintaan arkimatkoilla?



Puuttuvat jalankulkuyhteydet ja pyörätiet

1/2



Muut ongelmakohtat ja kehittämistarpeet

